

# WYCINEK PRZEKROJU GEOLOGICZNEGO A - B

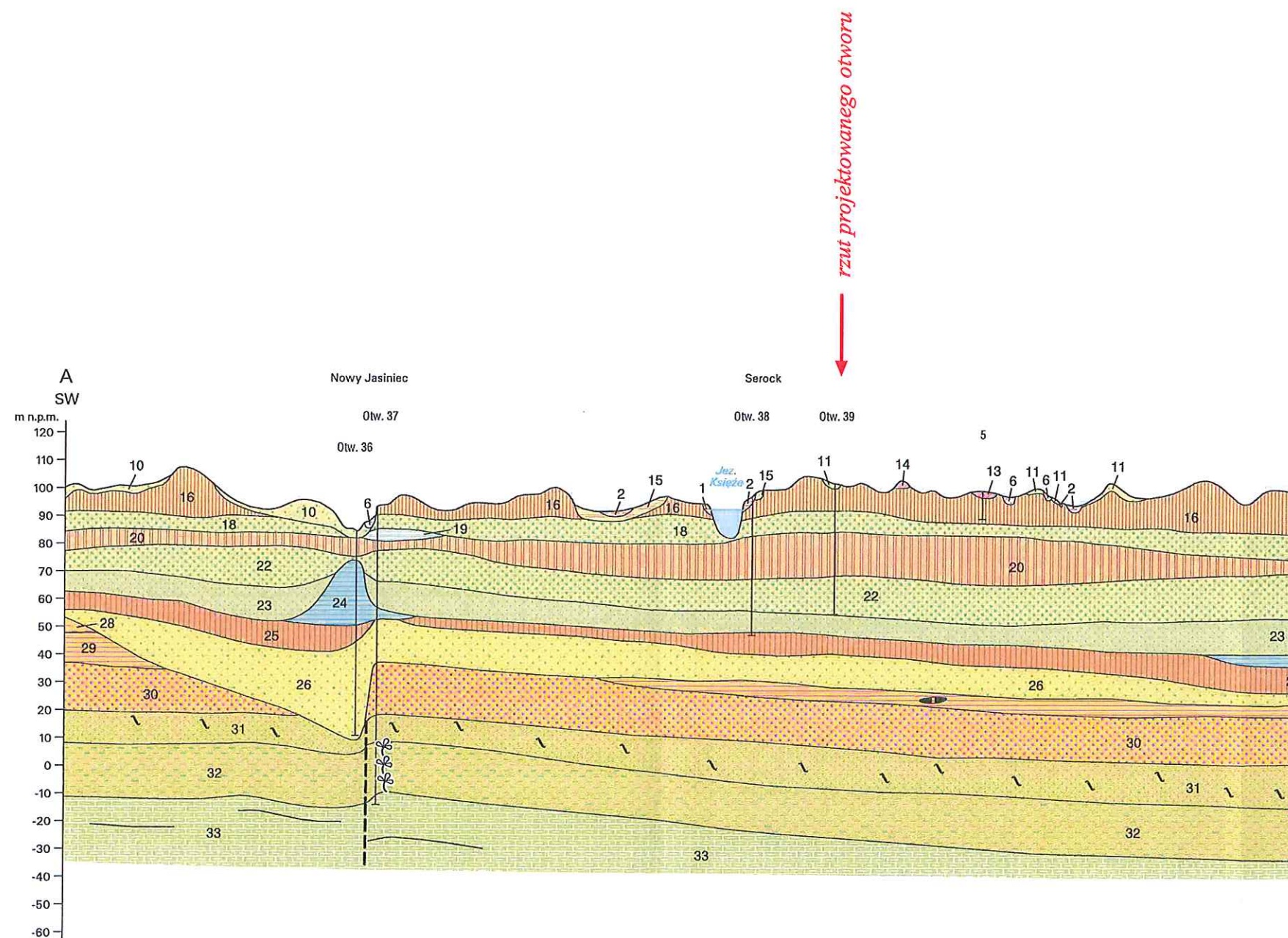
ze SMGP w skali 1: 50 000

ark. LUBIEWO (242)

skala 1:  $\frac{50\ 000}{2\ 000}$

SW-

-NE



\* objaśnienia stanowią zał. nr 1/5

GEOTECHNICA - Toruń, ul. Kościuszki 49d, tel (0-56) 655-80-40				
Obiekt	Projektowany otwór eksploatacyjny na dz. nr 104/7 w miejscowości Małe Łąkie, gm. Świekatowo, pow. świecki, woj. kujawsko-pomorskie			
Rodzaj opracowania	Projekt robót geologicznych			
Opracował	mgr M. Dybowski		Data	VIII - 2016
			Zał. nr	1/4a